

2DO. PREMIO INTERNACIONAL

LIBRO ANIMADO INTERACTIVO EN ESPAÑOL

PAULA BENAVIDES

ANEXO TÉCNICO

1. El libro electrónico debe ser compatible con alguna de las plataformas listadas en la siguiente tabla.

Plataforma	Sistema operativo
PC	Windows 7 o superior
Mac	Mac OS X Lion 10.7 o superior
Tableta iPad	iOS 5 o superior
Tableta Android	Android 3.0 o superior

2. El participante deberá realizar todas las pruebas pertinentes de instalación y ejecución ya que si se encuentra algún defecto de software el libro quedará automáticamente descalificado.

3. Se deberá entregar conjuntamente con la obra un manual de usuario. Es importante la presentación de este documento ya que también se consideran parte del producto final. El formato de este documento será pdf y deberá contener la siguiente información:

- I. Requisitos de hardware mínimos.
- II. Requisitos de hardware recomendados.
- III. Manual de instalación.
- IV. Manual de uso.

4. Se deben tener todos los derechos sobre el material audio-visual contenido en la obra (imágenes, videos, animaciones, audio, fuentes tipográficas, etc.) y se debe entregar documentación de los derechos.

5. El libro deberá ser una aplicación autónoma (Standalone), es decir, para su instalación y ejecución no deberá requerir de conexión a Internet.

6. Si el libro electrónico requiere de software adicional para su instalación y/o ejecución se debe de proporcionar junto con el libro, tomando en cuenta que se deben tener todos los derechos de uso y distribución de dicho software. La instalación de este software y la instalación del libro deben ser un solo procedimiento, es decir, deben estar integrados en un solo instalador y se debe de proporcionar al usuario toda la información sobre las condiciones de uso.

7. Los participantes deberán poder comprobar que cuentan con las licencias de las herramientas de software utilizadas en la creación del libro electrónico.

8. En caso de ser una aplicación web deberá ser compatible con la última versión disponible a la fecha del cierre de la convocatoria de los siguientes navegadores: Mozilla Firefox™, Google Chrome™, Windows Internet Explorer™. Tomar en cuenta que este tipo de aplicaciones tienen limitaciones inherentes en cuanto a rendimiento y funcionalidad se refiere en comparación a las aplicaciones nativas por lo que se sugiere que antes de elegir alguna de las plataformas se evalúen sus características.

Fomentando la cultura sembramos la semilla de un México próspero para ti y tu familia



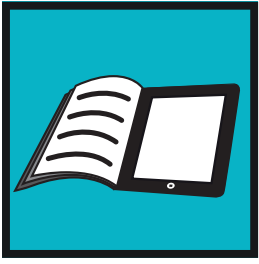
www.conaculta.gob.mx

Este programa es público, ajeno a cualquier partido político. Queda prohibido el uso para fines distintos a los establecidos en el programa.

GOBIERNO FEDERAL

CONACULTA





2DO. PREMIO INTERNACIONAL

LIBRO ANIMADO INTERACTIVO EN ESPAÑOL PAULA BENAVIDES

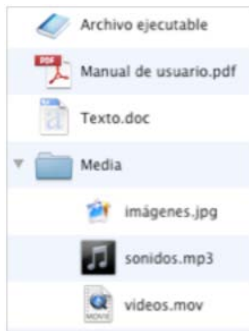
ANEXO TÉCNICO

9. Los participantes presentarán sus trabajos de la siguiente forma:

a. En soporte CD o DVD etiquetado con seudónimo y número de folio asignado en el registro al que se hace referencia en la segunda base de esta convocatoria.

b. El CD o DVD deberá contener los siguientes archivos:

- I. Archivo ejecutable (libro electrónico).
- II. Manual de usuario en pdf.
- III. Carpeta con todo el contenido audio-visual de la obra (imágenes, video, audio, tipografías y cualquier otro material que este contenido en la obra).
- IV. Archivo con el texto completo del libro en formato doc.



10. El material audio-visual enviado junto con la obra debe tener el siguiente formato:

- Imágenes: jpeg, tiff, png, gif

- Audio: mp3, wav, ogg, wma, aac
- Video: mov, avi, mp4

11. Archivos considerados como ejecutables para cada plataforma.

- PC- .exe
- MAC- .app
- iPad- .ipa + .mobileprovision
- Android- .apk
- Aplicaciones web- .html

12. En el caso de las aplicaciones desarrolladas para iPad se debe seguir un procedimiento especial antes de poder enviar el archivo ejecutable y se debe de tomar consideraciones adicionales.

- I. Ser parte del programa de desarrolladores para iOS.
- II. Antes del envío se debe haber probado la aplicación en un iPad y no solo en el simulador.
- III. Mínimo con dos semanas de anterioridad antes del cierre de la convocatoria el participante se debe poner en contacto con CONACULTA para recibir información necesaria para generar los archivos ejecutables para esta plataforma (.ipa + .mobileprovision).

Fomentando la cultura sembramos la semilla de un México próspero para ti y tu familia